

# Gewerbefläche mit flexibler Aufteilung – ca. 260 m<sup>2</sup> ab 01.04.2026



## Rosa-Luxemburg-Straße 1

23936 Grevesmühlen

Miet-/Kaufobjekt: Miete  
Büro-/Praxisfläche: 260,00 m<sup>2</sup>  
Miete pro Monat: Preis auf Anfrage

Scout-ID: 165079727  
Objekt-Nr.: RL 1



### Ihr Ansprechpartner:

WOBAG Wohnungsbau- und Verwaltungsgesellschaft mbH  
Frau Lisa Felker

E-Mail: [vermietung@wobaggvm.de](mailto:vermietung@wobaggvm.de)

Tel: +49 3881 783721

Fax: +49 3881 713915

Web: <http://www.wobaggvm.de>

Verfügbar ab:	01.04.2026
Mietdauer:	langfristig
Fußweg zu öffentl. Verkehrsmitteln:	5 Min.
Fahrzeit zum nächsten Hauptbahnhof:	5 Min.
Fahrzeit zur nächsten BAB:	10 Min.
Fahrzeit zum nächsten Flughafen:	90 Min.
Objektart:	Büro-/ Lagergebäude
Baujahr:	1898
Objektzustand:	Gepflegt
Etage(n):	2
Anzahl der Parkflächen:	2
Preis pro Parkfläche:	35,00 EUR
Energieausweistyp:	Verbrauchsausweis
Heizungsart:	Gas-Heizung
Wesentliche Energieträger:	Erdgas schwer
Endenergieverbrauch:	207,00 kWh/(m <sup>2</sup> *a)
Baujahr laut Energieausweis:	1898
Endenergieverbrauch Strom:	11,00 kWh/(m <sup>2</sup> *a)
Endenergieverbrauch Wärme:	170,00 kWh/(m <sup>2</sup> *a)
Bodenbelag:	Dielen
Keller:	Ja
Kautions:	nach Vereinbarung

## Gewerbefläche mit flexibler Aufteilung – ca. 260 m² ab 01.04.2026



### Rosa-Luxemburg-Straße 1

23936 Grevesmühlen

Miet-/Kaufobjekt:	Miete
Büro-/Praxisfläche:	260,00 m²
Miete pro Monat:	Preis auf Anfrage

### Objektbeschreibung:

Zur Vermietung steht eine vielseitig nutzbare Gewerbeeinheit mit einer Gesamtfläche von ca. 260,26 m², welche ab dem 01.04.2026 verfügbar ist. Die Einheit befindet sich in einem Objekt, das ausschließlich als Bürogebäude genutzt wird, wodurch ein ruhiges und professionelles Arbeitsumfeld gewährleistet ist.

Die Nutzfläche verteilt sich auf zwei Ebenen, je hälftig im Erdgeschoss und im Keller.

Die genaue Raumaufteilung entnehmen Sie bitte dem beigefügten Grundriss.

### Ausstattung:

Bürostandort in reiner Büronutzung im Gebäude

Großzügige Gesamtfläche mit klarer Aufteilung

Erdgeschossflächen für Kundenkontakt / Arbeitsplätze

Kellerflächen ideal als Lager, Archiv oder zusätzliche Nutzräume

Grundriss als Anlage im Exposé enthalten

### Sonstiges:

Die Gewerbeeinheit eignet sich ideal für z. B.:

Büro- und Verwaltungstätigkeiten

Praxisähnliche Nutzung (je nach Anforderungen und Genehmigung)

Dienstleistungsunternehmen

Schulungs- oder Beratungsräume

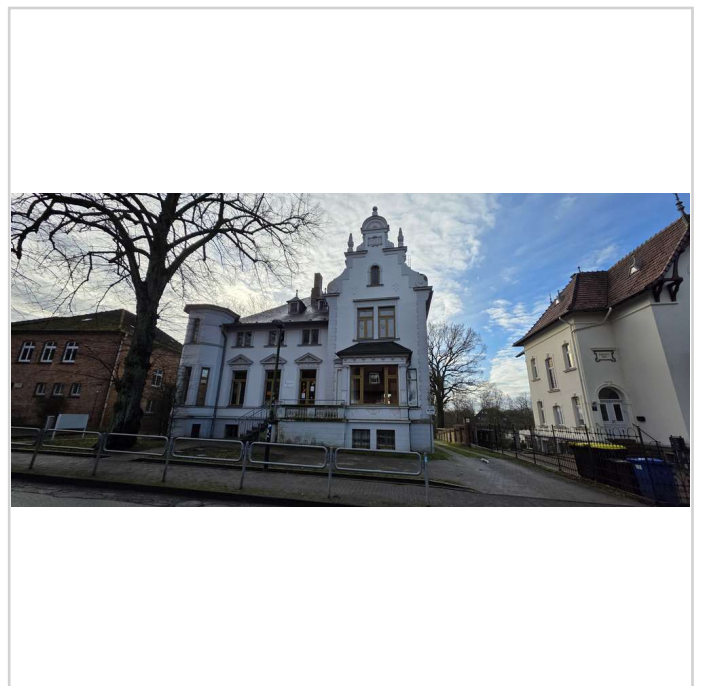
Lager-/Archivflächen in Verbindung mit Büronutzung durch die Kellerräume

Weitere Informationen sowie Besichtigungstermine können nach Absprache erfolgen.

Mietpreis: nach Vereinbarung (VB) – wir freuen uns über Ihr Angebot.



Hausansicht



Hausansicht

## Gewerbefläche mit flexibler Aufteilung – ca. 260 m² ab 01.04.2026



### Rosa-Luxemburg-Straße 1

23936 Grevesmühlen

Miet-/Kaufobjekt:	Miete
Büro-/Praxisfläche:	260,00 m²
Miete pro Monat:	Preis auf Anfrage



Hausansicht



Garten



Hausansicht

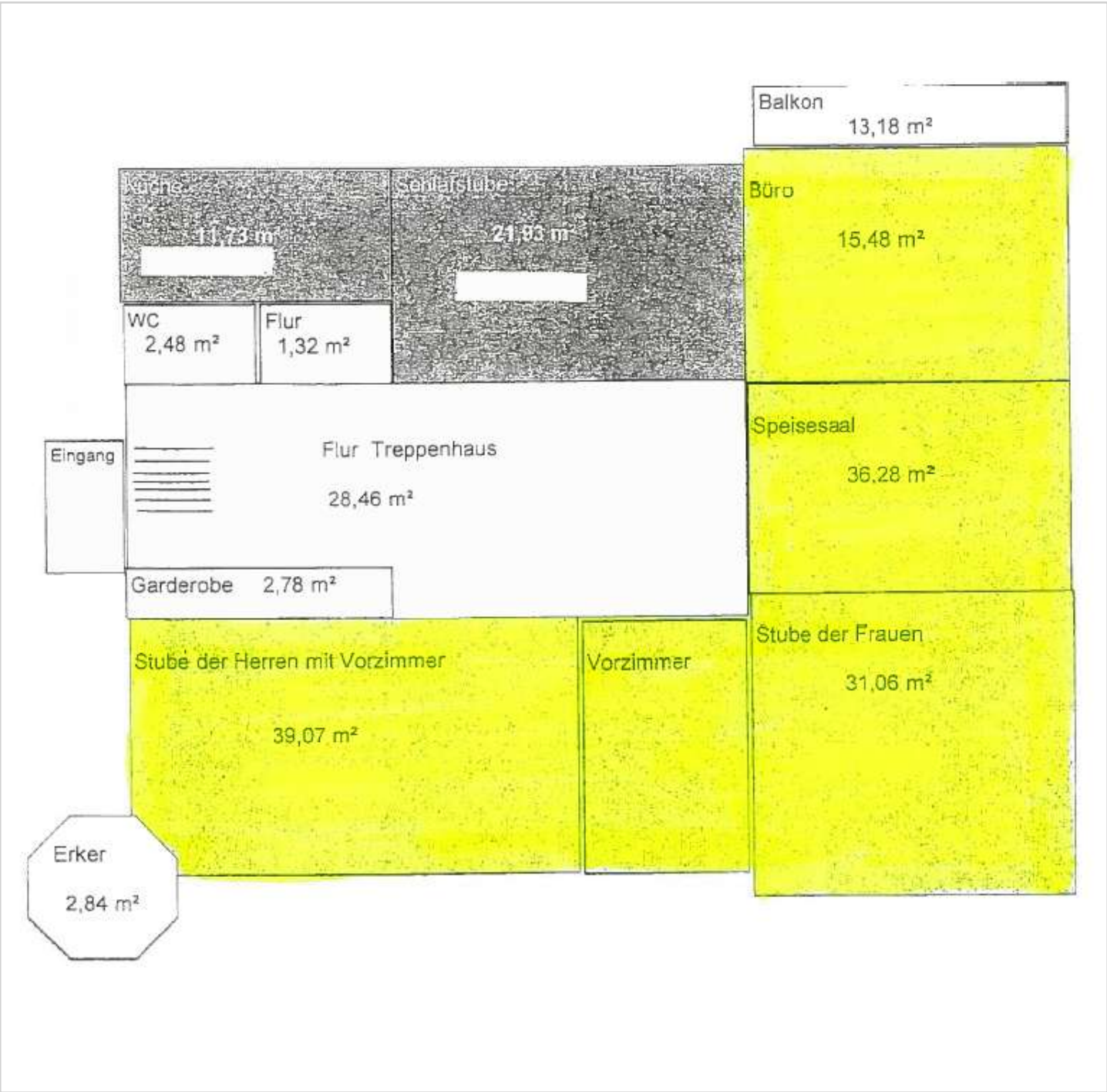


Gewerbefläche mit flexibler Aufteilung – ca. 260 m² ab 01.04.2026



Rosa-Luxemburg-Straße 1  
23936 Grevesmühlen

Miet-/Kaufobjekt:     Miete  
Büro-/Praxisfläche:   260,00 m²  
Miete pro Monat:      Preis auf Anfrage



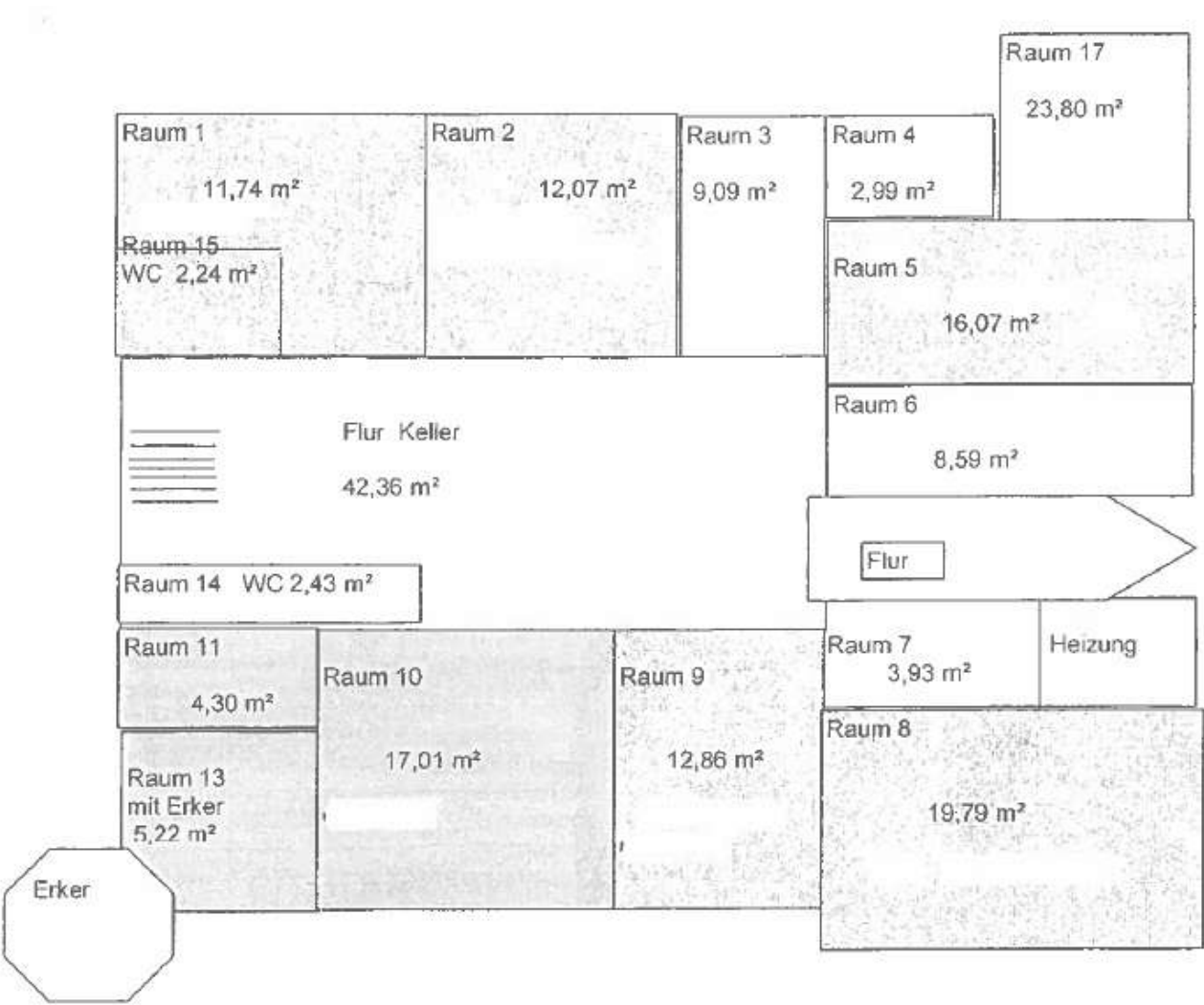
EG

Gewerbefläche mit flexibler Aufteilung – ca. 260 m² ab 01.04.2026



Rosa-Luxemburg-Straße 1  
23936 Grevesmühlen

Miet-/Kaufobjekt:     Miete  
Büro-/Praxisfläche:   260,00 m²  
Miete pro Monat:      Preis auf Anfrage



## Gewerbefläche mit flexibler Aufteilung – ca. 260 m² ab 01.04.2026



**Rosa-Luxemburg-Straße 1**  
23936 Grevesmühlen

Miet-/Kaufobjekt:	Miete
Büro-/Praxisfläche:	260,00 m²
Miete pro Monat:	Preis auf Anfrage

