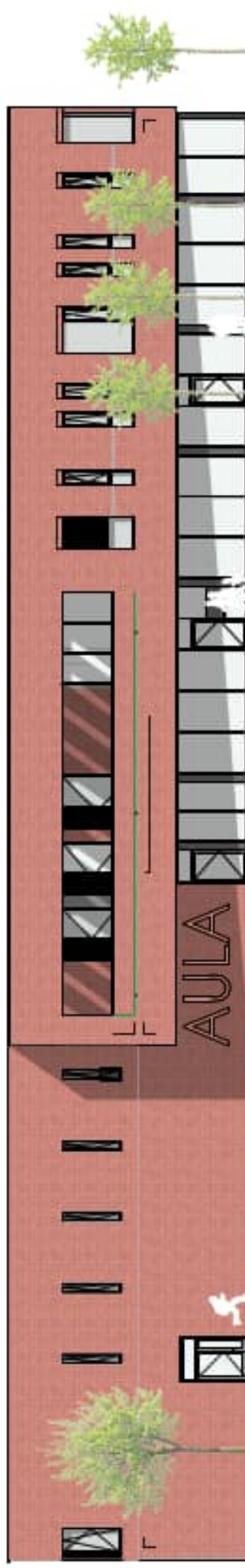




Kofinanziert von der
Europäischen Union



Neubau Zentralgebäude auf dem inklusiven Schulcampus in Grevesmühlen - schulübergreifende Fachräume mit Mediathek im OG sowie zugehörige Außenanlagen des Zentralgebäudes



ZENTRALGEBÄUDE | HAUPTINGANG | SÜDANSICHT

Als Ergänzung und in Symbiose mit dem Inklusiven Schulcampus Grevesmühlen steht der Neubau eines Zentralgebäudes, welches vor allem Nutzungsbereiche, die nicht ständig belegt oder von einer Schule allein ausgeschöpft werden können, zentralisiert. Der Städtebau und die Architektur unterstützen damit das schulübergreifende pädagogische Gesamtkonzept des Inklusiven Schulcampus Grevesmühlen. Das zentral auf dem Schulcampus platzierte Gebäude - Zentralgebäude - beherbergt abschließlich Räume, die von beiden städtischen Schulen genutzt werden und ihnen im eigenen Gebäude fehlen. Insbesondere entstehen im Obergeschoss schulübergreifende Fachräume mit Mediathek, die inklusive der zugehörigen Außenanlagen mit einer Zuwendung des Landes Mecklenburg-Vorpommern zur Förderung der nachhaltigen und integrierten Stadtentwicklung mit Mitteln aus dem Europäischen Fonds für regionale Entwicklung (EFRE) gemäß der Stadtentwicklungsförderrichtlinie Mecklenburg-Vorpommern (StadtentwFöRL M-V) gefördert werden. Gleichzeitig bietet es die Möglichkeit für gemeinsame Projekte und Veranstaltungen und unterstützt so die Kommunikation aller Schulen auf dem Schulcampus. Auch die Vernetzung und Öffnung des Schulcampus mit dem umgebenden Wohngebiet soll durch dieses Gebäude gestärkt werden. Insgesamt wird eine Verbesserung der städtischen Infrastruktur im Bereich Bildung erreicht.

Das Projekt "Neubau Zentralgebäude auf dem inklusiven Schulcampus in Grevesmühlen - schulübergreifende Fachräume mit Mediathek im OG sowie zugehörige Außenanlagen des Zentralgebäudes" wird im Rahmen des EFRE Programms 2021 bis 2027 des Landes Mecklenburg-Vorpommern aus Mitteln des Europäischen Fonds für regionale Entwicklung der Europäischen Union gefördert.

BAUHER:



Die Stadt Grevesmühlen, Der Bürgermeister

Rathausplatz 1 · 23936 Grevesmühlen · Tel. 03881 723-0

www.grevesmuehlen.de

ARCHITEKT / GENERALPLANUNG / BAULEITUNG:

SCHNEEKLOTH
A R C H I T E K T E N

SCHNEEKLOTH ARCHITEKTEN GmbH

August-Bebel-Str. 8 · 19055 Schwerin

www.architekt-schneekloth.de

Tel. 0385 590510